

CAPELLE AAN DEN IJSSEL

Een bijzondere wijk
waar de sfeer van een
dorp en de veelzijdigheid
van de stad elkaar
ontmoeten

Fascination[®]
een wereld op zich



Fascinatio. Dat is buiten wonen en toch in de stad

Zou het niet mooi zijn als je de sfeer en woonkwaliteit van een dorp kunt combineren met de veelzijdigheid van de stad? In de nieuwe wijk Fascinatio, op de grens van Rotterdam en Capelle aan den IJssel wordt dit realiteit. Er komen circa 1000 woningen met aan de buitenrand kantoren.

Romantische architectuur met de sfeer van de jaren dertig. Ruim opgezet met veel groen en water, waar mens en natuurelementen vrij spel hebben. Dat maakt Fascinatio tot een bijzondere locatie om te wonen.

Een wijk als geen andere

Fascinatio ontleent haar naam aan het voorleesboek 'Fascinatio, de wonderwind' van Tom Manders jr. Het boek gaat over de oorsprong van het leven, over de elementen en de natuur, over verbazing en verwondering, over ontmoetingen. In Fascinatio komt dat allemaal tot leven, met voor het ontwerp van de wijk als uitgangspunten; leefbaarheid, duurzaamheid, veiligheid en privacy. Zelfs voor de namen van straten en pleinen was het boek de inspiratiebron.

Verwondering; geen straat of laan is hetzelfde

Opmerkelijk in Fascinatio is de enorme variëteit in de fantasierijke architectuur. Welke straat u ook inloopt, u ziet telkens weer andere bijzondere woningtypen, geïnspireerd door de bouw van de jaren dertig. Hierdoor krijgt elke bewoner het gevoel dat hij 'zijn' straat en 'zijn' woning bereikt. Ook aan de inrichting van de wijk wordt veel aandacht besteed; speels, brede lanen en hoven, waterpartijen en veel groen. De straten lopen net als in een dorp van breed naar smal en hebben een chique en gezellige uitstraling met donker gebakken stenen.

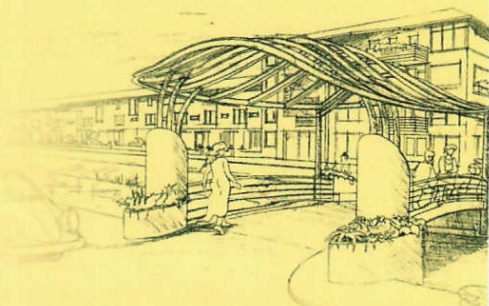


Bijzondere bruggen

Aan alle elementen zijn bijzonder. Zo zijn de bruggen in Fascinatio niet zomaar oeververbindingen, maar bruggen die zijn ontworpen geheel in de sprookjessfeer van Fascinatio. De eerste brug is een 'groene' brug met een open dak in de vorm van een boomblad. Die is als het ware neergedwarreld op een aantal steunpunten, omgeven door bloembakken. Het dak vormt een toegangspoort tot de wijk; welkom in de wereld van Fascinatio.

Pad van ontmoetingen

Net als in 'Fascinatio, de wonderwind' spelen ontmoetingen een cruciale rol in de woonwijk. Levensader is het ontmoetingspad, dat van oost naar west door de wijk slingert. Dit pad, de Solislaan, is het domein van voetgangers, fietsers en spelende kinderen. U kunt hier genieten van de natuur of even bijpraten op een bankje. Alle lanen, hoven en singels die de wijk omgeven staan in verbinding met het ontmoetingspad. Bovendien verbindt de Solislaan het hart van Fascinatio met het parkachtige deel van de wijk aan de oostzijde. Aan en rondom het ontmoetingspad komen de voorzieningen van de wijk, die ieder voor zich weer een punt van ontmoeting zijn. Fascinatio lééft, de hele dag.



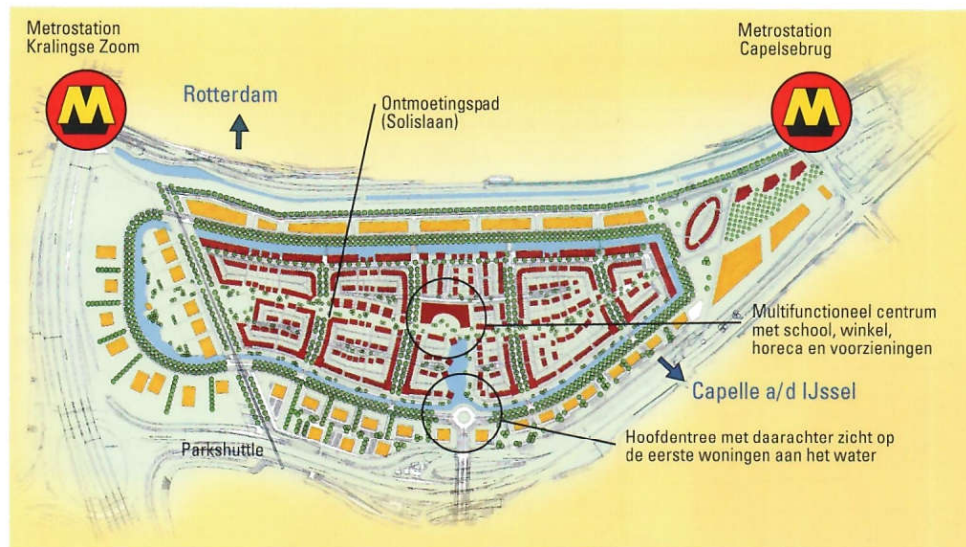
Fascinatio combineert het beste van twee werelden

Het groene karakter van Capelle aan den IJssel in combinatie met de centrale ligging bij Rotterdam heeft veel voordelen, Fascinatio ligt tussen stadsvoorzieningen, ontspannings- en recreatiegebieden. Even boodschappen doen of uitgebreid shoppen in Capelle of Rotterdam? Fietsen langs de Maasboulevard, op de dijk van de Hollandsche IJssel of door de polder? Recreëren in Hollandse landschappen of het groene Kralingse Bos? Of liever genieten van het groen en de voorzieningen in uw eigen wijk? In Fascinatio heeft u alles binnen bereik.

Fascinatio[™]
een wereld op zich

Een vertrouwde omgeving met alle voorzieningen

Aan het ontmoetingspad wordt het multifunctioneel centrum gevestigd met scholen, winkels, een gezondheidscentrum, kinderopvang en een jongerencentrum. Een horecavoorziening is aan de rand van de wijk gepland. Op speelvelden kan de jeugd een balletje trappen, het schoolplein is ook buiten schooltijd gastvrij voor spelende kinderen. Uw kinderen kunnen overigens al naar school, want er zijn drie basisscholen gevestigd in een tijdelijk gebouw.



Kleinschaligheid en sfeer, voor iedereen

In Fascinatio staat de mens centraal. Het individuele en besloten karakter van Fascinatio geeft de bewoners een gevoel van geborgenheid. Gezinnen met kinderen en mensen die wat verder zijn in hun leven voelen zich hier thuis. Het is een wijk waarin volop rekening wordt gehouden met kinderen, voetgangers en fietsers. De wijk krijgt open plekken, rustpunten, bankjes, veel groen, veel water voor de visliefhebbers en ruime speelplaatsen. Maar dit is ook een wijk waar jonge mensen na hun werk graag thuis komen, waar je een praatje maakt met je burens. De kleinschaligheid geeft de toon aan.



Uitstekend bereikbaar

Bereikbaarheid staat bij veel mensen nummer één op het wensenlijstje. Fascinatio is strategisch gelegen. Er zijn vlotte verbindingen via ontsluitingswegen en openbaar vervoer. Vanaf de rijksweg A16 (Rotterdam-Dordrecht) en de Abram van Rijckevorselweg is de entree van de wijk goed bereikbaar. Aan de noordoostkant grenst de wijk aan het metrostation Capelsebrug en aan de noordwestkant ligt metro- en busstation Kralingse Zoom op een steenworp afstand. Bovendien loopt de Park Shuttle tussen metrostation Kralingse Zoom en kantorenpark Rivium langs de westzijde van de wijk. Deze 'people mover' krijgt bij Fascinatio een halte. Aan de oost- en westzijde is de wijk bovendien zowel te voet als per fiets goed te bereiken.



Fascinatío. Een wijk waarover goed is nagedacht

Fascinatío dankt zijn naam aan een scala fascinerende karaktertrekken. Deze zijn te vinden vanaf de indrukwekkende entree tot in de uithoeken en de details van de wijk.

Een bijzondere samenwerking

Aan Fascinatío wordt gewerkt door een uitgelezen team van stedenbouwkundigen, architecten, landschapontwerpers, milieu- en groenspecialisten van *Urbanworks, Capelle aan den IJssel, en Rotterdam, en projectontwikkelaars. Samen met Tom Manders jr. creëren zij een boeiende wijk met als uitgangspunten leefbaarheid, veiligheid, duurzaamheid en privacy.*

Fascinatío groeit

Fascinatío groeit geleidelijk tot een omvang van circa 1000 woningen en aan de rand 100.000 m² voor bedrijvigheid. De wijk zal bestaan uit eengezinswoningen, hof- en singelwoningen, twee-onder-één-kappers, vrijstaande villa's en appartementen. Fascinatío wordt gebouwd in vier fasen; de eerste is vrijwel klaar en aan de tweede wordt hard gewerkt. De derde fase is inmiddels in ontwikkeling. Een vijftal architectenbureaus hebben hun ideeën op elkaar afgestemd in het thema 'eigenheid'. De bewoners moeten het gevoel krijgen thuis te komen in een unieke en herkenbare woning. Ook worden de thema's uit de vorige fasen, daken en gelaagdheid verwerkt in de ontwerpen. Zodra de verkoop van start gaat, kunt u zelf beoordelen of de architecten in daarin geslaagd zijn.



Bouwen aan een goed milieu

Fascinatío is een milieuvriendelijke wijk waarin respect voor de natuur voorop staat. De woningen worden duurzaam gebouwd door extra aandacht te besteden aan energiebesparing, watergebruik, materiaalgebruik en gebruikskwaliteit. Vanzelfsprekend krijgen ook de voorzieningen een duurzaam karakter.



Levensloop bestendig wonen

De woningen in Fascinatío worden zoveel mogelijk aanpasbaar gebouwd. Zij kunnen in de loop der jaren eenvoudig worden aangepast aan veranderende omstandigheden. Hiermee wordt bijvoorbeeld een toekomstige verhuizing in verband met gezinsuitbreiding, een handicap of leeftijd voorkomen.

Veilig wonen, een prettig gevoel

Fascinatío wordt ontwikkeld en gebouwd volgens de eisen van het Politiekeurmerk Veilig Wonen Nieuwbouw. Dit betekent dat er door de gemeente, architecten en ontwikkelaars nauw wordt samengewerkt aan een zo veilig mogelijk woonklimaat. Behalve de toepassing van goed hang- en sluitwerk is ook grondig nagedacht over de veiligheid van de woonomgeving.

Bezoek het informatiecentrum

Voor informatie over Fascinatío bent u elke zaterdag tussen 11.00 en 16.00 welkom in het gemeentelijk informatiecentrum. Hier vindt u alles over de inrichting van de wijk, de voorzieningen, de werkgelegenheid in de omgeving en de woningen die in verkoop zijn, of binnenkort komen. Het centrum is gevestigd aan de Abram van Rijckevorselweg 12, nabij metrostation Capelsebrug (volg de Fascinatío-borden). Telefoon: 010 - 453 53 55. U kunt ook het informatienummer Fascinatío bellen: 010 - 284 87 00.



In een inspirerende samenwerking met Tom Manders jr. (links) ontwierpen de architecten de woningen in Fascinatío. Tom Manders jr: "De architecten hebben deze wijk zo vormgegeven dat iedereen die de wijk inkomt, ook echt het gevoel krijgt thuis te komen. De Fascinatío-gedachte was de basis van waaruit zij werkten en dat is de meerwaarde aan deze wijk."

HANDERS®



Infocentrum